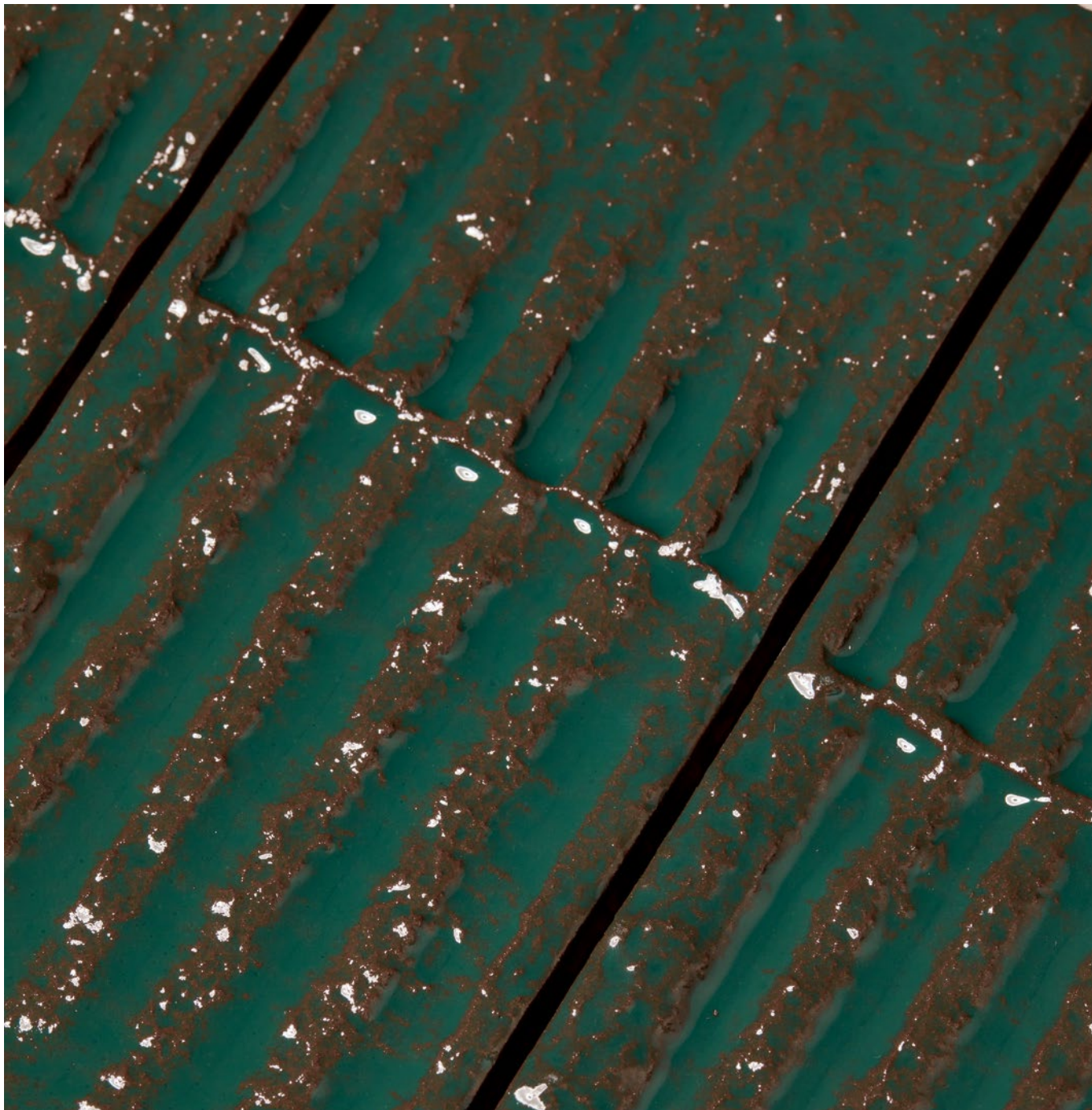


# Mutina

# Chamotte

by Patricia Urquiola



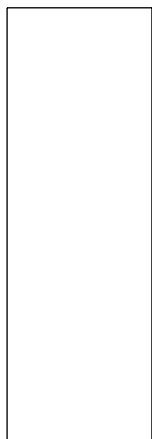
IT

Informazioni generali  
Consigli di posa e manutenzione  
Colori  
Specifiche tecniche  
Imballo

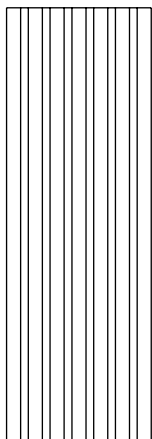


# Informazioni generali

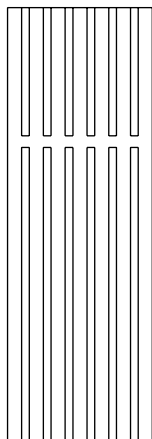
collezione	Chamotte
design	Patricia Urquiola, 2023
produzione	Artigianale
materiale	Bicottura smaltata
spessore	approx. 9,70 mm (Mono), 10 mm (Linea), 10,70 mm (Quadra)
formato nominale	7,2-21,3 cm (3 ".9")
specifiche	- 3 moduli: Mono, Linea e Quadra - 6 colori: Bianco, Blu, Terra, Ocra, Nero e Verde
categoria	UNI EN 14411:2016 App. L (Billa Group) GL



Mono  
7,2-21,3 cm  
3".9"



Linea  
7,2-21,3 cm  
3".9"



Quadra  
7,2-21,3 cm  
3".9"

## Consigli di posa e manutenzione

destinazione d'uso	Rivestimento – interno.
consigli di posa	posare su pareti perfettamente planari e asciutte
collante consigliato	colla per gres NON RAPIDA per facilitare la sistemazione dei pezzi.
fuga consigliata	Sistemare i pezzi accostati senza l'utilizzo di distanziatori uniformando la posa con l'utilizzo di cunei. Procedere sistemandoli con cura controllando frequentemente gli allineamenti con una riga. Non è obbligatorio l'uso del fugante.
stucco consigliato	STUCCO CEMENTIZIO A GRANA FINE: Stuccare 0,5 mq per volta e lavare bene con acqua pulita. Rimuovere bene i residui di stucco prima che essicchi completamente. STUCCO EPOSSIDICO: Stuccare 0,5 mq per volta e lavare bene con acqua pulita. Rimuovere bene i residui di stucco prima che essicchi completamente.
consigli di pulizia fine cantiere	STUCCO CEMENTIZIO: acido tamponato (es. DETERDEK PRO di FILA o similari). Bagnare il pavimento con acqua, diluire il prodotto 1:5 con acqua e versare sul pavimento. Aspettare 2-3 minuti poi utilizzare scotch brite bianco e risciacquare bene con acqua pulita. STUCCO EPOSSIDICO: detergente alcalino (es. FILA CR10 o similari). FILA CR10: da applicare puro, lasciare agire circa 30 minuti e utilizzare lo scotch brite verde. SILICONE: solvente per silicone (es. FILA ZERO SIL) da versare puro direttamente sulla macchia, attendere 20 minuti e sempre con l'utilizzo di scotch brite rimuovere l'alone. PITTURA: di solito si toglie con acqua, ma se sono state utilizzate delle pitture in resina o smalti particolari, meglio chiedere alla ditta produttrice del colore quale è il solvente più adatto. RUGGINE: smacchiatore rimuovi ruggine (es. FILA NO RUST). Applicare il prodotto sulla macchia, lasciare agire 15 minuti circa, asportare il residuo e sciacquare accuratamente.
pulizia generale (piastrelle posate)	Durante la pulizia ordinaria si consiglia di utilizzare il meno possibile quanto di più abrasivo (come pagliette e spugne di ferro o acciaio), poiché piastrelle con una finitura superficiale lucida sono più suscettibili al rischio di graffi, perdita di lucentezza, ecc.
calibro (misura reale)	214,7x72,4mm con tolleranza +/- 1,8 mm

## Colori

### MONO



Bianco



Blu



Terra



Ocra



Nero



Verde

### LINEA



Bianco



Blu



Terra



Ocra



Nero



Verde

### QUADRA



Bianco



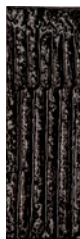
Blu



Terra



Ocra



Nero



Verde

## Specifiche tecniche

NORMA	CARATTERISTICHE	VALORE PRESCRITTO	CHAMOTTE
ISO 10545/3	assorbimento d'acqua	3% < x < 6%	4,6%
ISO 10545/9	resistenza agli sbalzi termici	nessuna alterazione visibile	resiste
ISO 10545/13	Resistenza agli acidi e basi (bassa e alta concentrazione) Resistenza ai prodotti chimici per uso domestico e piscine	valore dichiarato classe B min	A A
ISO 10545/14	resistenza alle macchie	minimo 3	5
VOC Emission			disponibile su richiesta
EPD			disponibile su richiesta
Declaration of Contents			disponibile su richiesta
SVHC DECLARATION			disponibile su richiesta
HPD			disponibile su richiesta

## Imballo

FORMATO	PZ-MQ	PZ-SCAT	MQ-SCAT	SCAT-PAL	KG-SCAT	KG-PAL	MQ-PAL
Mono	65,20	60	0,92	32	16,80	537,60	29,44
Linea	65,20	60	0,92	32	15,50	496	29,44
Quadra	65,20	60	0,92	32	15,50	496	29,44