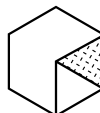


# Pointhouse

# TATA

Design **Arter&Citton**

**Scheda tecnica**  
***/ Technical sheet***



**archiproducts**<sup>®</sup>

DESIGN AWARDS

—  
WINNER 2018

## Sedia in tubolare tagliato a laser con sistema d'innesto e fissaggio dello schienale in pressofusione di alluminio

Il nome della sedia prende spunto dalla sua estetica, che ci riporta ai primi anni nelle aule di scuola; è una metafora quindi della crescita di Pointhouse e della nostra proiezione per il futuro.

La struttura è in acciaio tagliato a laser con giunto in pressofusione di alluminio, sul quale monta lo schienale con un meccanismo a scomparsa. È una sedia moderna che ben si adatta a vari ambienti della casa, così come risulta perfettamente adeguata anche a spazi pubblici, quali ristoranti, hotel, bar, ecc.

La versatilità e la funzionalità di Tata è accentuata dalla notevole varietà e combinazione di colori e materiali.

## / Chair with laser-cut tubular legs and die-casted aluminium backseat fastening system

*The name of the chair comes from its looks, that brings us to the first years of school; in this way it's a metaphor for Pointhouse's growth and for our projection towards the future.*

*The structure is composed by laser-cut tubular metallic legs and die-casted aluminium backseat fastening system, with a hidden mechanism. It's a modern chair the very well adapts to the various spaces of the house, as well as perfectly suited for public spaces like restaurants, hotels, bars, ecc.*

*Tata's versatility and functionality is accentuated by the great variety and combinations of colours and materials.*

### COMPOSIZIONI / COMPOSITIONS:

TATA 1 - POLIPROPILENE / TATA 1 - POLYPROPYLENE

TATA 1 - LEGNO / TATA 1 - WOOD

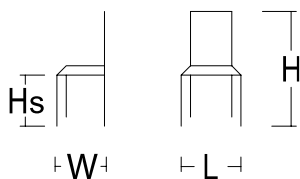
TATA 1 - TESSUTO / TATA 1 - FABRIC

TATA 1 - LEGNO + TESSUTO / TATA 1 - WOOD + FABRIC

TATA 1 - POLIPROPILENE + TESSUTO / TATA 1 - POLYPROPYLENE + FABRIC

### MISURE / SIZE:

**L.43XW.51XHS.45XH.85**



### PESO & IMBALLO / WEIGHT & PACKING:



Numero colli  
Boxes number

### TATA 1

Box: 55x43 H.89 cm  
m<sup>3</sup> 0,21  
tot. Kg. per sedia  
6,2

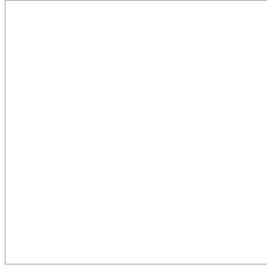
**FINITURE / FINISHES:**

**Struttura e gambe / Structure and legs:**

Metallo verniciato  
Painted metal



**02** GRIGIO ALLUMINIO  
ALUMINIUM GREY



**06** BIANCO OPACO  
MATT WHITE



**07** NERO OPACO  
MATT BLACK



**18** GRIGIO SILVER  
SILVER GREY



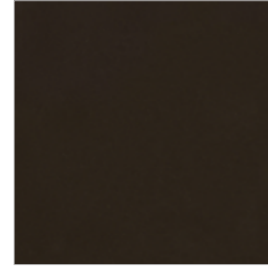
**22** TORTORA  
DOVE GREY



**24** BRONZO  
BRONZO



**25** ROSSO MATTONE  
BRICK RED



**0G** GHISA  
CAST IRON



**0P** GRIGIO PIOMBO OPACO  
MATT LEAD GREY

## FINITURE / FINISHES:

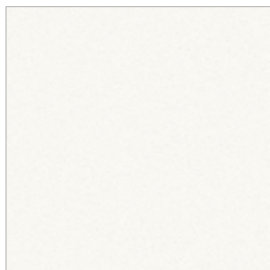
### Seduta e schienale / seat and backseat:

Polipropilene / legno impiallacciato / tessuto  
polypropylene / veneered wood / fabric

### Polipropilene / Polypropylene

Polimero termoplastico caratterizzato da un elevato carico di rottura, una bassa densità, una buona resistenza termica e all'abrasione.

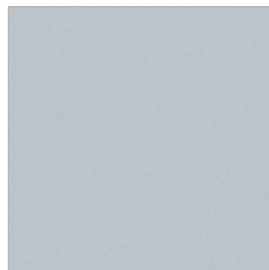
*Thermoplastic polymer characterized by a high tensile strength, low density, good thermal and abrasion resistance.*



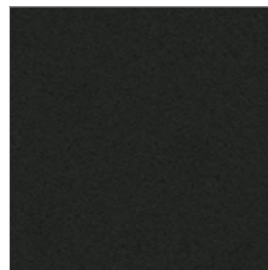
**E1** BIANCO  
WHITE



**E3** GRAFITE  
GRAPHITE



**E4** GRIGIO CHIARO  
LIGHT GREY



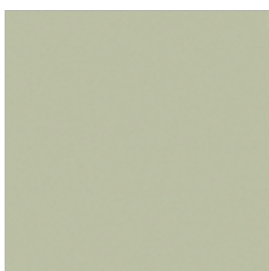
**E7** NERO  
BLACK



**E9** TORTORA  
DOVE GREY



**EC** ROSSO  
RED



**ED** VERDE  
GREEN



**EE** GIALLO  
YELLOW



**EF** VERDE OLIVA  
OLIVE GREEN



**EG** ROSSO MATTONE  
BRICK RED

### Legno impiallacciato

Si realizza utilizzando fogli di legno nobile di basso spessore, ricavati direttamente dai tronchi di miglior qualità. Vengono incollati e pressati su supporti di varia natura (es. pannelli di truciolare o mdf) e successivamente finiti nella tonalità desiderata.

### /Veneered wood

*It is made using low thickness noble wood sheets, obtained directly from the best quality logs. They are glued and pressed on various types of supports (eg chipboard or MDF panels) and then finished in the desired shade.*



**35** ROVERE COTTO  
BURNISHED OAK



**38** ROVERE GRAFITE  
GRAPHITE OAK



**39** ROVERE NATURALE  
NATURAL OAK

**Tessuto Angel Trick / Angel Trick fabric**



**T101**



**T221**



**T301**



**T302**



**T303**



**T304**



**T306**



**T400**



**T406**



**T701**



**T702**



**T703**



**T704**



**T801**



**T803**



**T204**



**T405**



**T602**



**T900**



# abitex

abitex srl  
via del cristo 84  
33044 manzano  
ud - italy

t +39 0432 746060  
www.abitex.eu  
info@abitex.eu

# angel trick 08163



## IT

### codice doganale

54072011.

### utilizzo

tende, imbottiti.

### caratteristiche

100% polipropilene, altezza cm  $\pm$  140,  
peso  $\pm$  350 gr/m<sup>2</sup>.

### tintura

il prodotto é tinta in massa.

### lunghezza pezze

circa 35 mtl.

### abrasione

50.000 cicli, ISO 12947-2.

### solidità alla luce

4-5, ISO 105 B02.

### solidità allo sfregamento

secco 5, umido 4/5, ISO 105 X12.

### resistenza alla cucitura

ordito 3 mm, trama 2 mm, ISO 13936-2.

### pilling

4-5, ISO 12945-2.

### resistenza al fuoco

1IM - UNI 9175; EN 1021 1/2; BS 5852 crib 5;  
NF D 60 013; California TB 117-2013;  
IMO FTP Code 307 part 8.

### attenzione

sono ammesse leggere differenze di colore tra differenti partite.

## EN

### customs code

54072011.

### use

curtains, upholstered furniture.

### features

100% polypropylene, width cm  $\pm$  140,  
weight  $\pm$  350 g/m<sup>2</sup>.

### dyeing

solution dyed product.

### roll length

approx. 35 lm.

### abrasion resistance

50.000 rubs, ISO 12947-2.

### colour fastness to light

4-5, ISO 105 B02.

### fastness to rubbing

dry 5, wet 4/5, ISO 105 X12.

### seam slippage

warp 3 mm, weft 2 mm, ISO 13936-2.

### pilling

4-5, ISO 12945-2.

### fire resistance

1IM - UNI 9175; EN 1021 1/2; BS 5852 crib 5;  
NF D 60 013; California TB 117-2013;  
IMO FTP Code 307 part 8.

### attention

slight colour differences between different batches are allowed.



fireproof



imo-med

**Tessuto Flash Nativa /Flash Nativa fabric**



**F001**



**F002**



**F101**



**F200**



**F300**



**F301**



**F305**



**F403**



**F500**



**F601**



**F700**



**F705**



**F707**



**F800**



**F804**



**F402**



**F600**



**F602**



# abitex

abitex srl  
via del cristo 84  
33044 manzano  
ud - italy

t +39 0432 746060  
www.abitex.eu  
info@abitex.eu

# flash nativa

## 08091



### IT

**codice doganale**

54072011.

**utilizzo**

imbottiti.

**caratteristiche**

100% polipropilene, altezza cm  $\pm$  140,  
peso  $\pm$  320 gr/m<sup>2</sup>.

**tintura**

il prodotto é tinta in massa.

**lunghezza pezze**

circa 35 mtl.

**abrasione**

> 70.000 cicli, ISO 12947-2.

**solidità alla luce**

4-5, ISO 105 B02.

**solidità allo sfregamento**

secco 5, umido 4/5, ISO 105 X12.

**resistenza alla cucitura**

ordito 3 mm, trama 3 mm, ISO 13936-2.

**pilling**

4-5, ISO 12945-2.

**attenzione**

sono ammesse leggere differenze di colore tra differenti partite.

### EN

**customs code**

54072011.

**use**

upholstered furniture.

**features**

100% polypropylene, width cm  $\pm$  140,  
weight  $\pm$  320 g/m<sup>2</sup>.

**dyeing**

solution dyed product.

**roll length**

approx. 35 lm.

**abrasion resistance**

50.000 rubs, ISO 12947-2.

**colour fastness to light**

4-5, ISO 105 B02.

**fastness to rubbing**

dry 5, wet 4/5, ISO 105 X12.

**seam slippage**

warp 3 mm, weft 3 mm, ISO 13936-2.

**pilling**

4-5, ISO 12945-2.

**attention**

slight colour differences between different batches are allowed.



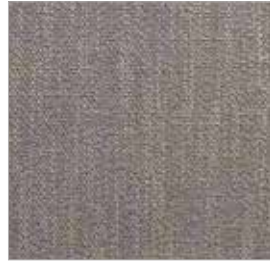
Tessuto M.A.M. / M.A.M. Fabric



**M205** ANTRACITE



**M616** FERRO



**M027** CENERE



**M019** PERLA



**M014** BLU



**M015** JEANS



**M016** AZZURRO



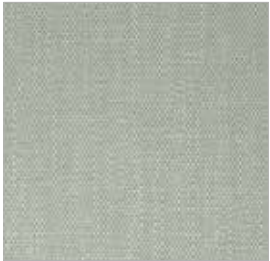
**M105** CIPRIA



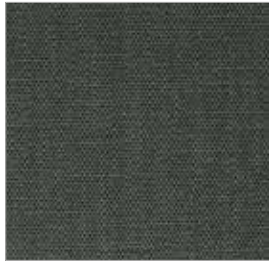
**M023** MALVA



**M080** AMARENA



**M021** PALUDE



**M204** MUSCHIO



**M013** OTTANIO



**M028** GIALLO



**M007** TERRACOTTA



**M002** BISCOTTO



**M001** BEIGE



**M200** NATUR



## 181 Favignana



### IT

**altezza**

140 cm

**composizione**

87PL 13VI

**peso mtl**

840 gr

**resistenza al pilling**

4 - ISO 12945 - 2

**resistenza all'abrasione**

50000 metodo martindale BSI 5690

**solidità alla luce**

5 XENO TEST

**note**

Idrorepellente

### EN

**hight**

140 cm

**structure composition**

87PL 13VI

**weight mtl**

840 gr

**pilling resistance**

4 - ISO 12945 - 2

**abrasion resistance**

50000 metodo martindale BSI 5690

**fastness to light**

5 XENO TEST

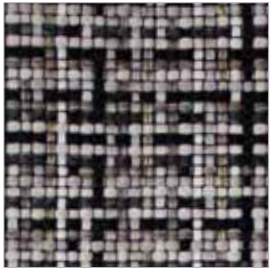
**note**

waterproof

**Tessuto M.A.M. Idrorepellente / *Water repellent M.A.M. fabric***

Un ampliamento della gamma tessuti MAM, dedicata ai cuscini accessorio del programma TIPA.  
Questi tessuti idrorepellenti rendono il cuscino perfetto per l'utilizzo in ambienti cucina come in ambienti outdoor.

*An extension of the MAM fabric range, dedicated to the accessory cushions of the TIPA program.  
These water-repellent fabrics make the cushion perfect for use in both kitchen and outdoor environments.*



**S018**



**S021**



**S024**



**S080**



**S101**



**S130**



**S800**



## SCHEMA TECNICA ART. 2468 MOSAICO

	VALORI	METODO
ALTEZZA	<b>140 Cm</b>	
COMPOSIZIONE	<b>100 PL</b>	
PESO MTL	<b>520 Gr</b>	
RESISTENZA AL PILLING	<b>4</b>	
RESISTENZA ALL'ABRASIONE	<b>40000 cicli</b>	<b>metodo MARTINDALE BSI 5690</b>
SOLIDITA' ALLA LUCE	<b>4</b>	<b>XENO TEST</b>

MODALITA' DI LAVAGGIO	
-----------------------	--

### STABILITA' LAVAGGIO

<b>Lavaggio a Secco</b>	TRAMA %	<b>0</b>	ORDITO %	<b>0</b>
<b>Lavaggio a Acqua</b>	TRAMA %	<b>0</b>	ORDITO %	<b>0</b>

NOTE: IDROREPELENTE

ANTIMACCHIA